



# SHAKE

## MANNA

THREESIXTY

商品の概要

100%ナチュラルな  
オール・イン・ワン食品で  
健康的な生活をしながら  
しっかりウエイトコントロール

# SHAKE MANNA THREESIXTY

www.Manna360.com



## デリック・デシルバ医学博士

デリック・デシルバ医学博士は100を超える自然食品の開発に貢献してきた栄養における専門家です。ニュージャージー州のラリタン・ベイ・メディカル・センターでは内科医かつ総合医学科の共同学長を務めるほか、ジョン・F・ケネディ・メディカル・センターでは教授として教鞭を握っています。国内外で健康および医療について数多くの講義をしているデシルバ博士は、様々な学会のメンバーです。

- 米国医療協会(メンバー)
- 米国栄養補助食品協会(前会長)
- 老化防止医療グループ(AMMG)(会長)
- 臨床老化防止医療(その功績により、アラン・ミンツ賞受賞)
- コミュニティ・サービス(議会から勲章を授与)
- 過去12年間連続で、優秀なドクターを紹介する米国サイトであるキヤッスル・コノリーにより、ベスト・ドクター賞を受賞
- 最近の著書: The Big Book of Cures

デシルバ博士は、米国の人気ラジオ番組「Ask the Doctor」や、自ら企画した、テレビ番組「To Your Health」でホストを務めています。また、ラリー・キング・ライブショー、モンテル・ウィリアム・ショー、ABC局のナイトラインを始めとして、CNN、ABC、EXTRAといった、米大手メディアに数多くゲスト出演しています。



デシルバ博士は、リヴスマート360の医療顧問委員会の会長であり、当社製品の開発・配合に直接的に携わっています。

デシルバ博士は次のように語っています:  
「マナ360は、これまで私が携わってきたどの商品よりも素晴らしい商品です。私たちは研究に膨大な労力と費用を投じて、全ての必要な栄養素を含みつつ体に害を及ぼす可能性のある原材料を排除した100%ナチュラルな高品質の商品作りに励んできました。残念なことに、多くの商品が体に有毒な原材料を配合しています。」

他社がより多くの利益を出すために妥協するところを、私たちは妥協しませんでした。

マナ360のような商品はどこを探してもありません。私たちは配合されているものだけではなく、排除するものにも同様の配慮をしたため、本商品には、アパルテーム、スクラロース、果糖などの加工甘味料、人工甘味料や保存剤、遺伝子組み換え食品は一切使用しておりません。

マナ360には驚く程包括的な原材料が配合されているだけではなく、今日最大の現代病である肥満も改善することを目的としています。肥満は不健康なだけではなく、あらゆる悪作用を引き起こします。現実には明白かつ驚くべきものです。肥満は様々な病気にかかるリスクを押し上げています。 - デリック・デシルバ医学博士

- 糖尿病(2型 - 成人 - 初期)
- 高血圧(ハイパーテンション)
- 脳卒中(脳血管障害、CVA)
- 心臓発作(心筋梗塞、MI)
- 心不全(うっ血性心不全)
- 癌(前立腺癌、大腸癌、直腸癌等)
- 胆石および胆嚢(胆嚢炎)
- 通風および通風性関節炎
- 膝部、臀部、腰背部における骨関節炎(変性性関節炎)
- 睡眠時無呼吸症候群(睡眠中に通常呼吸ができなくなる症状)
- ピックウィック症候群(赤ら顔、低換気症、眠気)

「栄養価に富んだ健康的な栄養補助食品と意識的なライフスタイルを送ることにより、肥満予防となります。マナ360はあなたの健康と目標体重を叶える、栄養がぎっしりつまった減量システムです。」  
- デリック・デシルバ医学博士



食べる  
見る  
感じる

## マナ360を選ぶ14の理由

- 1 体が健康のために必要とする全ての栄養素を摂取。
- 2 安全かつ自然な減量をサポート。
- 3 筋肉の増強をサポート。
- 4 ドカ食いの衝動や食欲を抑制。
- 5 免疫システムを強化。
- 6 集中力と思考力がアップ。
- 7 集中力と思考の明晰性を改善。
- 8 食物繊維の一日推奨摂取量の32%を手軽に摂取。
- 9 栄養吸収を改善。
- 10 気分を高める。
- 11 消化を高める。
- 12 血液をさらさらに。
- 13 心臓循環器系をサポート。
- 14 輝くような肌に。

## 単なるシェークではありません。びっくりするほど美味しく、栄養がぎっしり詰まった減量システムです。

世界中にマナ360に匹敵する品質の商品はありません。「マナ」という言葉には、完全性、網羅性、生命持続的、健康へのバランスの取れたアプローチといった意味があり、本商品の名に全くふさわしいものです。本品は極めて優れた栄養価を持ち、その品質、効果、手軽さにおいて、業界の水準を引き上げました。これにより、栄養補助食品の定義が書き換えられたのです。

よりスリムな、より健康的な、よりエネルギー体と高い集中力を得るためにマナ360だけあれば、他の健康補助食品やサプリメントをとる必要はなくなるでしょう。多くの商品と異なり、マナ360は非常にパワフルかつ栄養バランスが包括的なので、完璧な日々の栄養バランスを目指す方。しっかり体重を落としたい方。マナ360は、そんなあなたのための商品です。

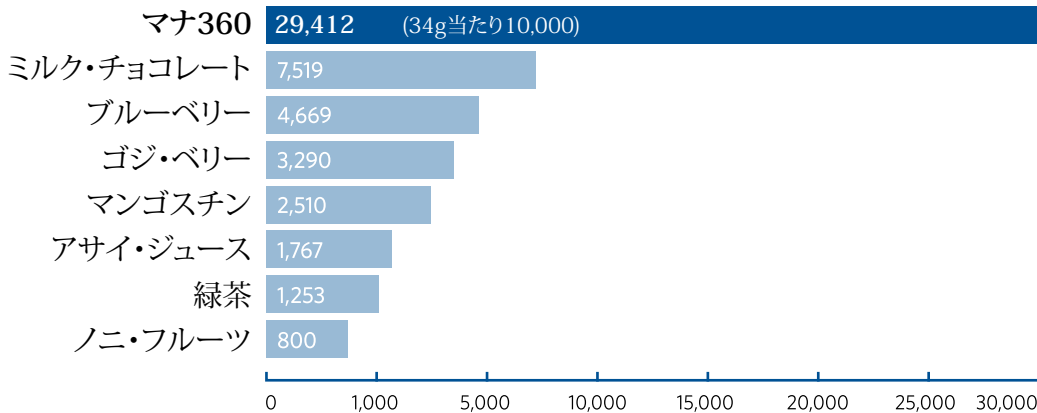
## 高度老化防止機能 (10,000 O.R.A.C.)

O.R.A.C.の採点法とその重要性について説明します。

酸化(フリーラジカルによるダメージ:老化)から体を守るため、母なる自然は酸化を遅らせる機能を果物や野菜、スーパーフード、全粒穀物、ナッツ、そして根菜に送り込んだのです。酸素ラジカル吸収能(O.R.A.C.)はこれら食物に含まれる老化防止機能の測定方法で、米国立衛生研究所

(NIH)の一部門である国立老化研究所で勤務する科学者により開発されました。

米農務省はO.R.A.C.を一日当たり3,000-5,000単位摂取することを推奨しています。マナ360に含まれるO.R.A.C.は非常に高濃度で、あるスーパーフードの36倍という数値を持っていることが明らかになっており、マナ360一杯分には、米農務省による一日推奨摂取量を大きく上回る10,000 O.R.A.C.が含まれています。



## 果物・野菜10食分\*

酸素ラジカル吸収能(O.R.A.C.) 栄養成分表(100g当たり)

<http://ORACValues.com>

出典: <http://ORACValues.com> per USDA

Publication: 厳選食品の酸素ラジカル吸収能(O.R.A.C.)、水準2(2010)

\*これは、10種類の果物や野菜の老化防止機能(O.R.A.C.)に相当することを表しています。

## 途方も無い量の食べ物の栄養素を、この美味しいグラス一杯で摂ることができます。

マナ360は、世界中から厳選した原材料で作られた、健康、体力、老化防止、減量に優れた効果を持つオール・イン・ワンの美味しいシェークです。

マナ360一杯分に相当する栄養価を他の食品で摂るには、ショッピング・カートに山盛りの食料品を購入しなければなりません。

このシェークに含まれる大量かつ自然の恵みによるプロテイン、食物繊維、老化防止物質、ビタミン、ミネラル、果物、野菜、スーパーフード、植物性栄養素、プレバイオティクス、プロバイオティクス、消化酵素が、容姿、気分、アンチエイジングに大きな違いをもたらします。



マナ360一杯分

に含まれる栄養素を他の食物で摂るには、次の全ての食品を食べなければなりません：

www.Manna360.com

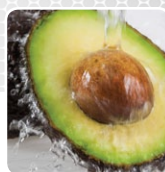
卵  
3個

プロテイン  
15 g



アヴォカド  
5個

ビタミンB5  
10 mg



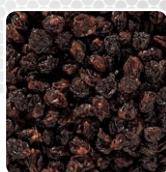
カリフラワー7 1/4  
カップ

ビタミンK  
120 mcg



レーズン1 1/2  
カップ

食物繊維  
8 g



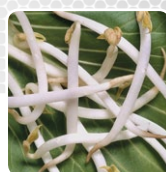
バナナ  
10本

ビタミンB6  
4 mg



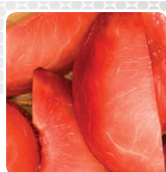
もやし3 1/3  
カップ

葉酸  
400 mcg



プラム  
22個

ビタミンA  
5000 iu



鮭  
15 lbs.

ビタミンB12  
200 mcg



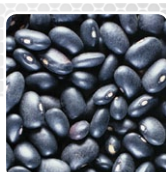
不断草28 1/2  
カップ

ビオチン  
300 mcg



黒豆7 1/2  
カップ

ビタミンB1  
3 mg



オレンジ  
3個

ビタミンC  
250 mg



牛乳1 1/2  
カップ

カルシウム  
500 mg



アーモンド2 1/3  
カップ

ビタミンB2  
3.4 mg



いわし  
43尾

ビタミンD  
1000 iu



イチゴ11 1/2  
カップ

ヨウ素  
150 mcg



日干しトマト  
4カップ

ビタミンB3  
20 mg



松の実2 1/3  
カップ

ビタミンE  
30 mg



ほうれん草10 1/2  
カップ

マグネシウム  
250 mg



ツナ5 1/2  
Lbs.

亜鉛  
15 mg



ライ豆2 1/2  
カップ

銅  
1 mg



りんご  
120個

クロム  
120 mcg



フラクサシード  
大きじ3

マンガン  
2 mg



小麦ふすま2 1/2  
カップ

セレン  
100 mcg



くるみ2 1/2  
カップ

モリブデン  
75 mcg



## マナ360に含まれる栄養素を別の食品で摂ろうとするなら、20,000円以上のコストになります。

味、栄養価、手軽さ、品質、特許技術を考慮すれば、健康増進や減量のためにマナ360は、賢く経済的な選択です。

マナ360一つで、膨大な量の薬、粉末、ジェル、複雑な食生活が不要になるだけでなく、200ドルも節約できるのです。

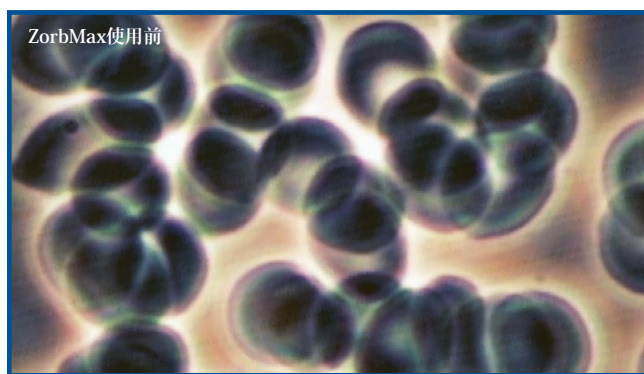
マナ360の原材料	費用
マルチ・ビタミン	¥ 3999
バニラ味ホエイプロテイン・シェーク	¥ 2303
オレンジ・アカシア食物繊維	¥ 1029
プロビオティックス	¥ 1999
消化酵素	¥ 959
果物野菜の粉末ドリンク	¥ 1999
緑茶の粉末エネルギードリンク	¥ 1996
スピルリナ	¥ 1439
カムカム	¥ 1512
ゴジ	¥ 1437
アセロラ	¥ 1279
ヤーコン	¥ 1120
イチョウの葉	¥ 1039
エクストラ・ヴァージン・ココナッツ・オイル	¥ 962
チーア・シード	¥ 823
アサイ	¥ 1087
マカ	¥ 799
フラクサシード	¥ 799
<b>総原材料費</b>	<b>¥ 26580</b>
<b>マナ 360 (一ヶ月分)</b>	<b>¥ 7199</b>

### 節約分

¥ 19381

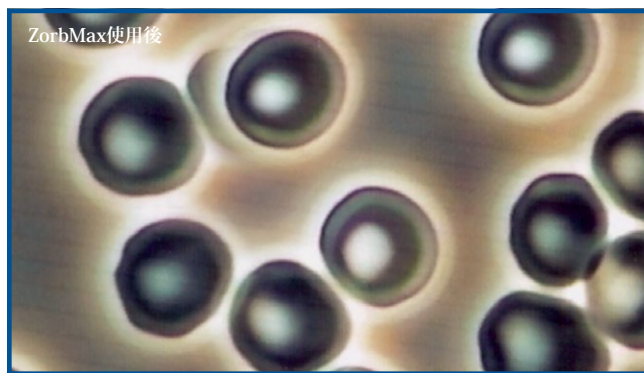
## ZorbMax (特許申請中) の働きを顕微鏡で見ることができます(使用後数分経過)

ZorbMaxの効果に驚かれることでしょう。このような商品は世界に類を見ません。当社独自の商品です。多くの人の血液はベタベタしています。脂肪分の多い料理、貧しい食生活、砂糖、薬、一酸化炭素、カフェイン、アルコール、ストレス。それら全てが赤血球を凝固させ、5円玉の間に紐を通したみたいにくっつかせる原因となるのです。赤血球がこの様な状態にあるとき、栄養は適切に吸収されなくなります。リヴスマート360は数分のうちに変化を顕微鏡で見ることができる画期的な商品を開発しました。ZorbMaxはスーパーチャージされたナノサイズの電解質で、細胞に働きかけ、再膨張させ、くっついた細胞をばらばらにします。健康的な形と水分を取り戻した細胞は、より効果的に栄養の吸収と毒素の排除をし始めます。栄養と酸素が細胞に送られた細胞の機能は飛躍的に改善するのです。ZorbMax.comの動画をご覧ください。



ZorbMax使用前

赤血球は正常な状態になく、互にくっついていきます。



ZorbMax使用后

ZorbMaxを使用してほんの数分後くっついていた赤血球が正常な動きを取り戻しています。

## 優れた働き

### 独自に開発したホエイプロテイン分離物(特許取得済み)

マナ360は、世界最高級の純度を持ち、消化しやすいホエイプロテイン分離物を使用しています。これは特許を取得しており、今日の市場で入手できるどんな製品も肩を並べることはできません。マナ360は、脂肪分ゼロ、乳糖を99%カットし、タンパク質の構成要素である必須アミノ酸と非必須アミノ酸を他の商品に追随を許さない高濃度で配合しています。本商品が使用しているのは、高純度、美味、高品質なホエイプロテイン分離物です。ホエイプロテインはその優れたプロテインバランスにより、アスリートの間では摂取が常識となっております。また、ホエイプロテインは免疫機能をサポートし、脂肪燃焼効率を高め、食欲を抑えることも証明されています。

- ホエイプロテイン分離物 (90%)
- 冷却加工
- 酸処理は施していません
- 清浄食品ベース
- 美味しく、高品質
- 高濃度BCAA (分枝鎖アミノ酸)
- 抗生物質やBGH (ウシ成長ホルモン) は入っておりません。
- 100% ナチュラル
- 99% 乳糖カット
- 人工添加物フリー
- 低塩・低コレステロール
- 特許取得済み



### 栄養システム

**ビタミン& ミネラル** - 体に必要なビタミンとミネラルは、このシェーク一杯で100%摂取できます。

**果物& 野菜** - マナ360シェーク一杯分には、40種類以上の果物と野菜が含まれており、素晴らしい自然の恵みから栄養を包括的に摂取できます。

**老化防止物質** - マナ360シェーク一杯分には、10,000 ORAC. (酵素ラジカル吸収能)が含まれており、これは、果物と野菜10食分に相当します。これは、米農務省による一日推奨量を上回っています。

**エキゾチックなスーパーフード** - アサイヤゴジを始めとして、マンゴスチン、アセロラ、カムカム、マカ等、世界中のあらゆる所から特殊なベリー、その他果物や植物を集めました。これらの植物は、他に類を見ない豊富な栄養分と優れた老化防止機能があるとして知られています。マナ360はこれらの栄養素を全て配合しています。

**食物繊維** - マナ360シェーク一杯分には、食物繊維が一日推奨摂取量の32%が含まれています。

**減量をサポート** - マナ360に含まれる中鎖脂肪酸(MCFA) は、減量を促し、新陳代謝を活発にすることが分かっています。

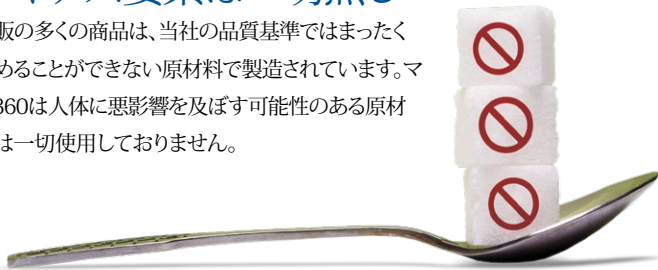
**消化吸収サポート** - マナ360は、食物繊維、酵素、プレバイオティクス、プロバイオティクスを独自に配合しており、大切な栄養素の吸収と老廃物の排出を促進します。

**植物性栄養素** - マナ360に含まれる植物性栄養素は健康で安全な生活を維持するのに必要であることが証明されている植物エキスの栄養素です。植物性栄養素を十分に摂取することにより、老化を遅らせ、様々な健康上の問題を回避できることが科学的な研究で証明されています。

**アダプトゲン** - アダプトゲンは、身体、精神、または環境における様々なストレス源に人体が適応し、抵抗力を高めるのに重要なハーブです。

## マイナス要素は一切無し

市販の多くの商品は、当社の品質基準ではまったく認めることができない原材料で製造されています。マナ360は人体に悪影響を及ぼす可能性のある原材料は一切使用しておりません。



- アスパルテーム系人工甘味料フリー
- スクラロース系人工甘味料フリー
- 果糖フリー
- 加糖フリー
- 保存剤フリー
- 人工調味料フリー
- 遺伝子組み換え食品フリー
- 抗生物質フリー
- 化学調味料フリー
- つなぎ用調味料フリー
- グルテンフリー
- イーストフリー

## マナ360と他の小売商品の比較

www.Manna360.com

シェーク一杯に含まれる 栄養成分	マナ360	Ensure®	SlimFast® バニラ味	Muscle Milk® バニラ味	Special K® プロテイン・ シェーク	MediFast® フレンチ バニラ味55
カロリー	130	250	180	210	190	90
総脂質	2 g	6 g	6 g	10 g	5 g	0.5 g
コレステロール	4 mg	5 mg未満	5 mg	10 mg	10 mg	0 mg
炭水化物	14 g	41 g	23 g	8 g	29 g	13 g
糖質	1 g	18 g	18 g	3 g	18 g	9 g
食物繊維	8 g	1 g	5 g	1 g未満	5 g	4 g
ナトリウム	75 mg	200 mg	200 mg	290 mg	220 mg	230 mg
カリウム	100 mg	420 mg	550 mg	680 mg	550 mg	430 mg
プロテイン	15 g	9 g	10 g	21 g	10 g	11 g
ビタミンA	100%	25%	35%	20%	35%	20%
ビタミンB1	200%	25%	35%	20%	35%	30%
ビタミンB2	200%	25%	35%	20%	35%	30%
ビタミンB3	100%	25%	35%	20%	35%	20%
ビタミンB5	100%	25%	35%	20%	35%	20%
ビタミンB6	200%	25%	35%	20%	35%	30%
ビタミンB12	3,333%	25%	35%	20%	35%	20%
ビタミンC	417%	50%	100%	20%	100%	30%
ビタミンD	250%	25%	35%	20%	35%	20%
ビタミンE	100%	30%	100%	20%	100%	20%
ビタミンK	150%	25%	25%	N/A	25%	20%
葉酸	100%	25%	30%	20%	30%	20%
ビオチン	100%	25%	35%	20%	35%	20%
カルシウム	50%	30%	50%	20%	35%	30%
クロム	100%	25%	35%	50%	35%	25%
銅	50%	25%	N/A	20%	N/A	20%
ヨウ素	100%	25%	35%	20%	35%	20%
マグネシウム	63%	25%	35%	20%	30%	15%
マンガン	100%	25%	35%	N/A	35%	40%
モリブデン	100%	25%	30%	N/A	30%	50%
セレン	143%	30%	35%	N/A	25%	20%
亜鉛	100%	30%	15%	20%	15%	20%
<b>その他</b>						
アサイ	○	×	×	×	×	×
アセロラ	○	×	×	×	×	×
カムカム	○	×	×	×	×	×
チーア・シード	○	×	×	×	×	×
椰子油	○	×	×	×	×	×
亜麻油	○	×	×	×	×	×
イチョウの葉	○	×	×	×	×	×
クコの実	○	×	×	×	×	×
マカ球根	○	×	×	×	×	×
スピルリナ	○	×	×	×	×	×

本ページに記載される商標や商品名、およびロゴは、当社または個々の権利の所有者に帰属します。また、本資料(2011年10月1日現在のもの)は、情報の提供のみを目的としております。

## マナ360と他のダイレクト・マーケティング商品の比較

www.Manna360.com

シェイク一杯に含まれる 栄養成分	マナ360	ViSalus® Vi-Shape®	MonaVie® RVL®	Isagenix® IsaLean Vanilla®	Herbalife® Healthy Meal	FreeLife® TAIslim® Vanilla
カロリー	130	90	190	240	90	156
総脂質	2 g	1 g	4 g	6 g	1 g	4 g
コレステロール	4 mg	15 mg	40 mg	30 mg	0 mg	29 mg
炭水化物	14 g	7 g	29 g	27 g	13 g	19 g
糖質	1 g	1 g未満	7 g	16 g	9 g	14 g
食物繊維	8 g	5 g	12 g	4 g	3 g	5 g
ナトリウム	75 mg	75 mg	180 mg	190 mg	140 mg	173 mg
カリウム	100 mg	125 mg	300 mg	480 mg	210 mg	1000 mg
プロテイン	15 g	12 g	18 g	23 g	9 g	10 g
ビタミンA	100%	30%	70%	50%	25%	35%
ビタミンB1	200%	30%	45%	60%	25%	35%
ビタミンB2	200%	30%	50%	70%	25%	35%
ビタミンB3	100%	30%	50%	45%	25%	35%
ビタミンB5	100%	30%	45%	40%	25%	35%
ビタミンB6	200%	30%	35%	60%	25%	35%
ビタミンB12	3,333%	30%	45%	200%	25%	33%
ビタミンC	417%	30%	45%	40%	25%	35%
ビタミンD	250%	30%	45%	80%	25%	35%
ビタミンE	100%	30%	50%	35%	25%	35%
ビタミンK	150%	30%	N/A	N/A	N/A	N/A
葉酸	100%	30%	45%	80%	25%	35%
ビオチン	100%	30%	45%	45%	25%	35%
カルシウム	50%	30%	30%	40%	8%	30%
クロム	100%	30%	100%	80%	8%	28%
銅	50%	30%	6%	50%	25%	25%
ヨウ素	100%	30%	20%	40%	N/A	35%
マグネシウム	63%	30%	25%	40%	10%	35%
マンガン	100%	30%	20%	60%	N/A	50%
モリブデン	100%	30%	20%	60%	15%	35%
セレン	143%	30%	20%	40%	15%	25%
亜鉛	100%	30%	20%	45%	25%	33%
<b>その他</b>						
アサイ	○	×	○	×	×	×
アセロラ	○	×	○	×	×	×
カムカム	○	×	○	×	×	×
チーア・シード	○	×	×	×	×	×
椰子油	○	×	×	×	×	○
亜麻油	○	×	×	×	×	×
イチョウの葉	○	×	×	×	×	×
クコの実	○	×	×	×	×	×
マカ球根	○	×	×	×	×	○
スピルリナ	○	×	×	×	×	×

本ページに記載される商標や商品名、およびロゴは、当社または個々の権利の所有者に帰属します。また、本資料(2011年10月1日現在のもの)は、情報の提供のみを目的としております。

## 人体に悪影響を及ぼす影響のある原材料比較表

www.Manna360.com

マナ360と他の小売商品の比較						
シェイク一杯に含まれる 栄養成分	マナ360	Ensure®	SlimFast® バニラ味	Muscle Milk® バニラ味	Special K® プロテイン・ シェイク	MediFast® フレンチ バニラ味 55
糖質	1 g	18 g	18 g	3 g	18 g	9 g
人工調味料	×	○	○	○	○	○
人工フレーバー	×	○	○	○	○	○
人工甘味料	×	×	○ (スクラロース & アセサルフェーム系カリウム)	○ (スクラロース & アセサルフェーム系カリウム)	○ (スクラロース & アセサルフェーム系カリウム)	○ (アセサルフェーム系カリウム)
加糖 または果糖	×	○ (砂糖)	○ (砂糖)	○ (果糖)	○	○ (果糖)
一般に使用されている 遺伝子組み換え調味 料 (小麦、とうもろこし、大豆、 キャノーラ油)	×	○ (キャノーラ油、コーン・マル トデキストリン、コーン・シロ ップ、コーン油、大豆油、大豆 抽出プロテイン分離物、大 豆抽出レチシン)	○ (キャノーラ油+マルトデキ ストリン=とうもろこしまた は小麦+大豆油+大豆抽 出レチシン)	○ (キャノーラ油+マルトデキ ストリン= とうもろこしまたは小麦+ 大豆抽出レチシン)	○ (キャノーラ油+固形コー ン・シロップ+マルトデキ ストリン= とうもろこしまたは小麦+ 大豆抽出レチシン)	○ (大豆プロテイン分離物 + 大豆抽出レチシン)
加工油 (通常は 高温にて精製されています)	×	○ (キャノーラ油+ コーン油+ 大豆油)	○ (キャノーラ油+ & 水素化大豆油)	○ (キャノーラ油+ & ひまわり油)	○	×
乳糖を99%カット	○	×	×	×	×	×
最も吸収されやすい ビタミンB-12 (メチルコ バラミン)	○	×	×	×	×	×

マナ360と他のダイレクト・マーケティング商品の比較						
シェイク一杯分に含まれる 栄養成分	マナ360	ViSalus® Vi-Shape®	MonaVie® RVL®	Isagenix® IsaLean Vanilla®	Herbalife® Healthy Meal	FreeLife® TAIslim® Vanilla
糖質	1 g	1 g未満	7 g	16 g	9 g	14 g
人工調味料	×	○	×	?	○	○
人工フレーバー	×	○	×	×	○	×
人工甘味料	×	○ (スクラロース)	×	×	×	×
加糖 または果糖	×	×	○ (蔗糖)	○ (果糖)	○ (果糖)	○ (砂糖)
一般に使用されている 遺伝子組み換え調味 料 (小麦、とうもろこし、大豆、 キャノーラ油)	×	○ (マルトデキストリン= とうもろこしまたは小麦+ 大豆抽出レチシン)	○ (マルトデキストリン= とうもろこしまたは小麦+ 大豆抽出レチシン)	○ (大豆抽出レチシン+ キサンタンゴム= とうもろこしまたは大豆 または小麦)	○ (キャノーラ油+ とうもろこしふすま食物 繊維+ 大豆抽出レチシン)	○ (キャノーラ油+大豆抽出 レチシン+ キサンタンゴム= とうもろこしまたは 大豆または小麦)
加工油 (通常は 高温にて精製されています)	×	○ (ひまわり油)	○ (ひまわり油)	○ (粉末ひまわり油)	○ (キャノーラ油+ & ひまわりモノグリセリド)	○ (キャノーラ油+ & ひまわり油)
乳糖を99%カット	○	○	×	×	×	×
最も吸収されやすい ビタミンB-12 (メチルコ バラミン)	○	×	×	×	×	×

本ページに記載される商標や商品名、およびロゴは、当社または個々の権利の所有者に帰属します。また、本資料(2011年10月1日現在のもの)は、情報の提供のみを目的としております。



## 簡単、安全で 効果的な減量システム

### マナ360は、空腹感無しに 目標体重まで減量する最も効果的な方法です。

これまで、多くの方がダイエットや減量プログラムにトライしてきました。残念なことに、ほとんどのダイエット商品は短期的な観点でしか考慮されておらず、利益を出すことのみに関心があり、どのようなライフスタイルが持続可能かつ真に健康的であるかといった事には無関心であるというのが一般的です。

これからは違います。マナ360により、空腹を感じることなく、健康的に目標体重まで減量することが可能になったのです。マナ360は、健康的な生活を送ることを目標に開発され、減量のみでなく、より健康に、幸せに暮らすための近道を提供しています。



### 苦しまずに14,000カロリーをカットする一番簡単な方法

マナ360は最小限の努力で、最高の結果をもたらします。いつもの朝食(健康的な朝食であっても)をマナ360シェークに変えるだけで、1週間に1000カロリー以上がカットできます。ファースト・フードで朝食を済ませていたなら、1週間に2422カロリーもカットできるのです。1ヶ月に換算すると、約10,000カロリーもセーブできるのです。

効果をより早く実感したければ、1日3食のうち2食をManna360.comでおすすめするレシピに変えるといいでしょう。これで、毎日、最低500カロリーもカットできます。1週間ではと3500カロリー、1ヶ月ではなんと14,000カロリーになります!

	カロリー	プロテイン	炭水化物	食物繊維	脂質	糖質
マナ360のおすすめレシピ	249	22 g	27 g	11 g	6 g	9 g
マクドナルドの朝食メニュー	595	20 g	73 g	3 g	21 g	33 g
Subwayのランチメニュー	580	22 g	102 g	7 g	9 g	44 g

マナ360のおすすめレシピ: マナ360一杯、無糖豆乳1カップ、冷凍ブルーベリー1/2カップ • マクドナルド®の朝食メニュー: エッグ・マフィン、ハッシュ・ブラウン、オレンジ・ジュースSサイズ  
Subway®のランチメニュー: 低温ローストチキン・サンドウィッチ、ポテトチップス、加糖アイスティー(16oz)

本ページに記載される商標や商品名、およびロゴは、当社または個々の権利の所有者に帰属します。また、本資料(2011年10月1日現在のもの)は、情報の提供のみを目的としております。



## マナ・スリムで気分も容姿も最高に!

マナ・スリムで活気に溢れ、フィットな状態を持続しましょう。あなたは減量しなければならないことに気づいています。しかし、減量とは、体重を落とすだけのものではありません。健康的に、きれいあるいは格好良くなりたいのです。あの洋服が着られるようになりたい。もっと体力が欲しい。集中力を一日持続させたい。つまり、気分も容姿も最高の状態にありたいのです。

これまでにたくさんのダイエット商品を試してきましたが、どれも効果がありそうなものはありませんでした。自分が求めている結果をもたらしてくれる商品なんて、本当にあるのだろうか、と思い始めていることでしょう。

あります! 革新的な減量商品、マナ・スリムをご紹介します。最新のハーブに関する研究を基に開発されたマナ・スリムは、伝統と技術を用いて、減量サポート以上の恵みをもたらしています。:

- 気分を高める
- 食欲をコントロール
- 思考を明晰にし、集中力を高める
- フィジカルとメンタルの2つのエネルギーアップ
- 脂肪にさようなら
- 脂肪を燃焼し、活力アップ
- あらゆる意味での幸せな暮らしをサポート

マナ・スリムは当社が独自に開発した調合法により製造されています。この工法はコア・クーリングと呼ばれるメカニズムにより新陳代謝を高め、活気に溢れた体作りをサポートする植物やその他の原料を丹念に手摘みすることから始まります。コア・クーリングはカロリーをより多く燃焼し、体温を上げる作用のある $\alpha$ 受容体を活性化します。

マナ・スリムはそれだけでご使用いただいても、マナ360栄養補助シェークと併用していただいても、ご満足頂けます。








## 経済的

マナ360は、最も栄養バランスに優れ、しかもお得な食品です。コストの面からも、手軽さの面からも、栄養価の面からも、他の商品の追随を許しません。通常の食事、ファーストフード、スナック、シェークやスムージー。どれをとっても、マナ360と肩を並べられる食品はないのです。

最高の栄養を  
どこよりも安く!

## マナ360と他の小売商品の比較



	マナ360	カフォモカ	ファーストフード	バニラ・スムージー
	 一杯分	 スターバックス® グランデ・サイズ	 マクドナルド® ビッグマック®, Mサイズ フレンチフライ Mサイズ コカ・コーラ	 スムージー・キング® プロテイン配合の栄養補助 アクティブーター・スムージー
カロリー	130	330	1,130	406
プロテイン	15 g	13 g	29 g	18 g
総脂質	2 g	15 g	48 g	1 g
炭水化物	14 g	43 g	151 g	83 g
糖質	1 g	33 g	67 g	54 g
食物繊維	8 g	2 g	8 g	5 g
一杯分に含まれる 栄養素	3.00ドル	4.05ドル	5.71ドル	4.99ドル

本ページに記載される商標や商品名、およびロゴは、当社または個々の権利の所有者に帰属します。また、本資料(2011年10月1日現在のもの)は、情報の提供のみを目的としております。

## マナ360やビジネス・チャンスについて

より詳しくお知りになりたい場合は

こちらまでご連絡ください: